

# CRIBMASTER TECH DOC

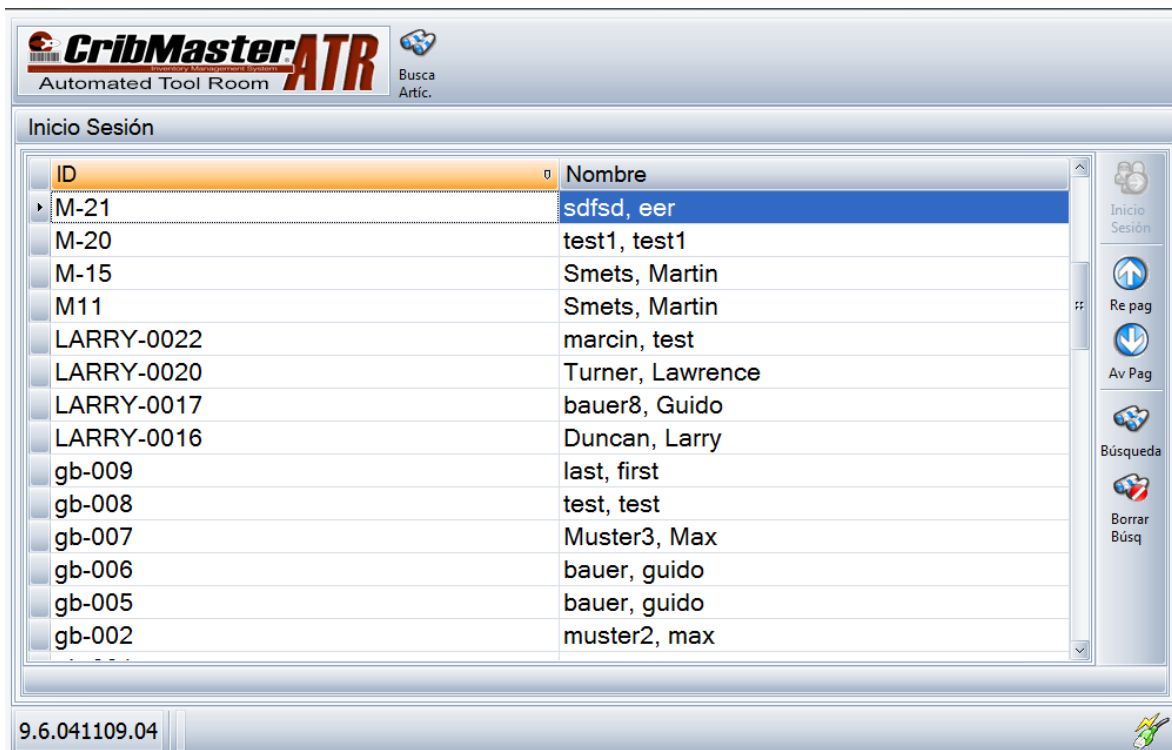
Cómo cambiar su contraseña



# Cómo cambiar su contraseña

**NOTA:** Si es la primera vez que inicia sesión, su contraseña será su ID de empleado. Se le pedirá que cambie su contraseña inmediatamente. Deberá ser una contraseña numérica de cuatro dígitos.

Empiece seleccionando su nombre de la lista que aparece.




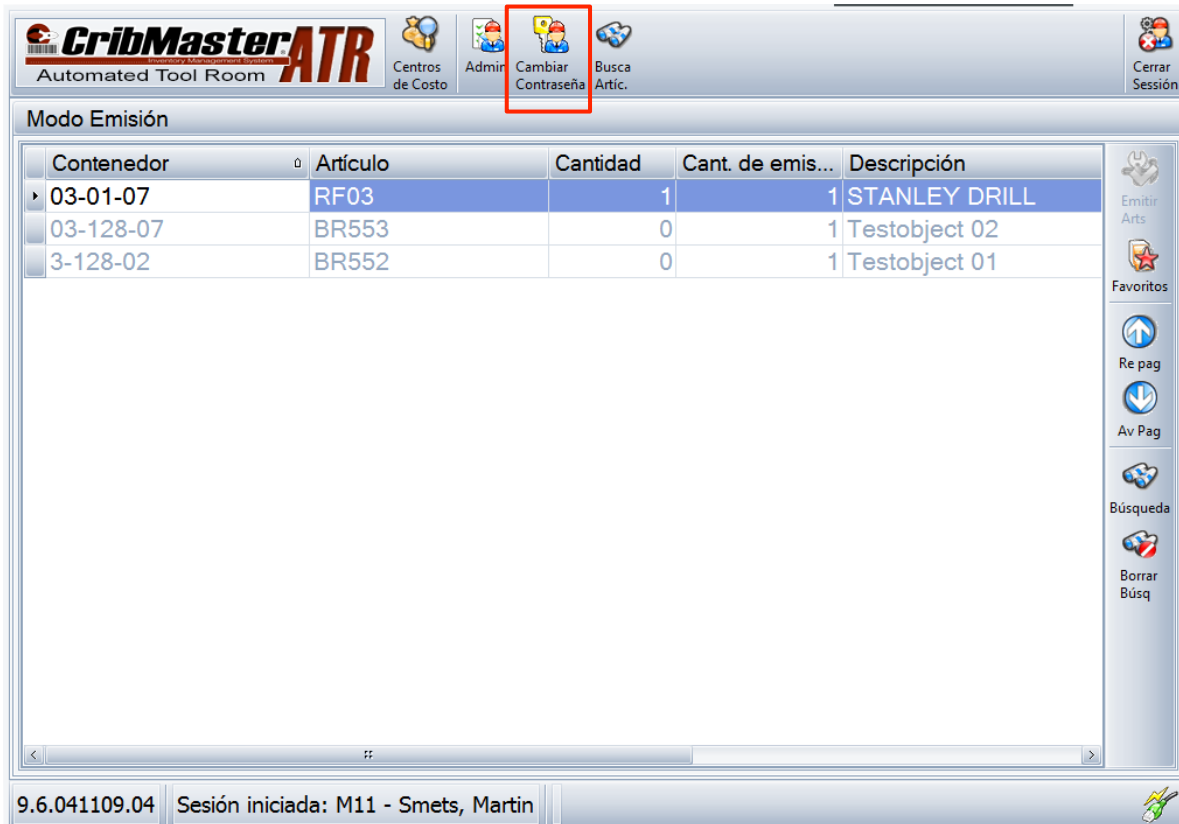
Introduzca la contraseña.

**NOTA:** Si no recuerda su contraseña actual, póngase en contacto con su Administrador de cliente de Invend. La información de contacto figura a la derecha de la máquina de vending, en la esquina superior izquierda

Toque el botón **Password Change** (cambiar contraseña)

**NOTA:** Si el botón **Password Change** no aparece, probablemente se deba a que su máquina de vending no está conectada a la base de datos. Marque el botón **Sync** (sincronizar) para

confirmar. Si se muestra en naranja,  póngase en contacto con su Administrador de cliente de Invend para que le ayude a resolver el problema.



Introduzca su contraseña actual en la primera línea:

**Old PIN/Password**

Introduzca una nueva contraseña numérica de cuatro dígitos en las dos líneas que aparecen a continuación:

**Enter New Pin/Password**

**Verify New Pin/Password**

Toque el botón **Accept** (aceptar) para confirmar el cambio.

**CribMaster ATR**  
Automated Tool Room

Cerrar Sesión

Viejo NIP/contraseña

Introducir el NIP/contraseña actual \*\*\*\*\*

Nuevo NIP/contraseña

Introducir el nuevo NIP/contraseña \*\*\*\*\*


Verificar nuevo NIP/contraseña \*\*\*\*\*

Aceptar


Cancelar

9.6.041109.04 Sesión iniciada: M11 - Smets, Martin

Sync

Finalmente, debe tocar el botón **Sync** (sincronizar)  que aparece en la parte inferior derecha de la pantalla para completar el cambio de la contraseña.

Si su máquina de vending no está conectada a la base de datos por algún motivo, el botón

Sync estará en naranja  y el Empleado no podrá realizar la autenticación. Si esto ocurre, póngase en contacto con su Administrador de cliente de Invend para resolver el problema.